



INSTYTUT ENERGETYKI - ZAKŁAD  
DOŚWIADCZALNY W BIAŁYMSTOKU  
15-879 BIAŁYSTOK UL. ŚW. ROCHA 16  
tel/fax 085 7428591 Dz. Handlowy 085 7424560

### ZASTOSOWANIE:

Rezystorowy Wymuszacz Mocy służy jako odbiornik energii elektrycznej o określonej mocy zasilany z sieci prądu przemiennego jednofazowego lub trójfazowego o napięciu 230/400V. Urządzenie pomocne jest przy sprawdzeniu prawidłowości przyłączenia instalacji elektrycznej do licznika energii, oraz przy wykrywaniu nielegalnego poboru mocy. Przeznaczone jest dla monterów i kontrolerów liczników energii elektrycznej.


### BUDOWA:

Urządzenie zbudowane jest z trzech rezystorów drutowych chłodzonych wymuszonym przepływem powietrza umieszczonych w obudowie z tworzywa sztucznego. Wyposażone jest w bezpieczne przewody i gniazda zasilające, bezpieczniki topikowe, wyłączniki mocy oraz samopowrotne wyłączniki termiczne z sygnalizacją zadziałania.

### DANE TECHNICZNE:

- |                       |                                              |
|-----------------------|----------------------------------------------|
| - napięcie zasilania  | 3 x 230V/400V                                |
| - częstotliwość       | 50Hz                                         |
| - moc                 | 3x1000W (3000W) $\pm$ 5%                     |
| - czas pracy          | praca przerywana: 30min praca; 15min przerwa |
| - urządzenie klasy II | <input type="checkbox"/>                     |

### INSTRUKCJA OBSŁUGI:

 Ostrzeżenia i informacje dotyczące bezpieczeństwa obsługi muszą być przeczytane, zrozumiane i bezwzględnie przestrzegane dla zapewnienia maksymalnego bezpieczeństwa podczas eksploatacji urządzenia. Rezystorowy Wymuszacz Mocy może być użytkowany przez osoby kompetentne, wyszkolone i posiadające aktualne świadectwo kwalifikacyjne "E" uprawniające do zajmowania się eksploatacją urządzeń, instalacji i sieci elektrycznych.

---

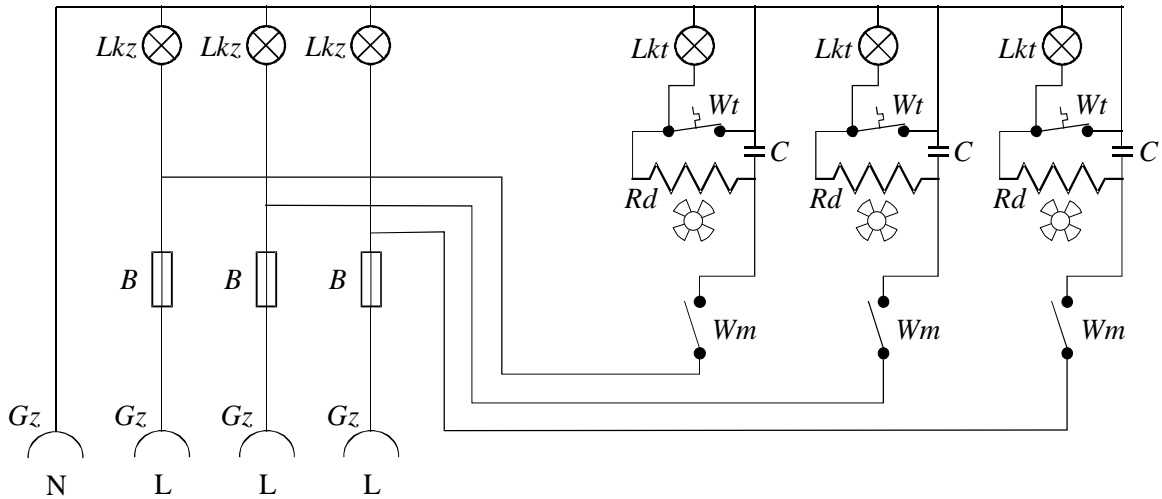
**Rezystorowy wymuszacz mocy typ 3 x RWM- 1**

**Nr kat.**

**110 141**

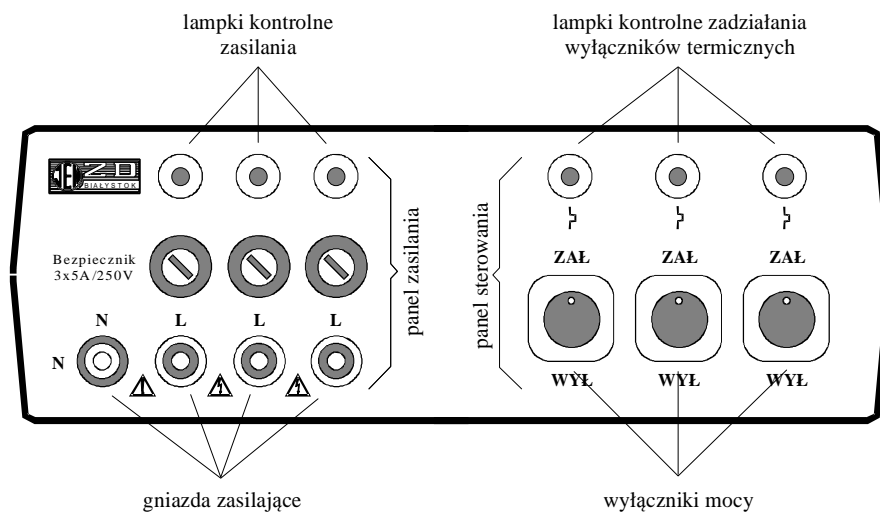
---

## SCHEMAT IDEOWY REZYSTOROWEGO WYMUSZACZA MOCY TYP 3xRWM-1

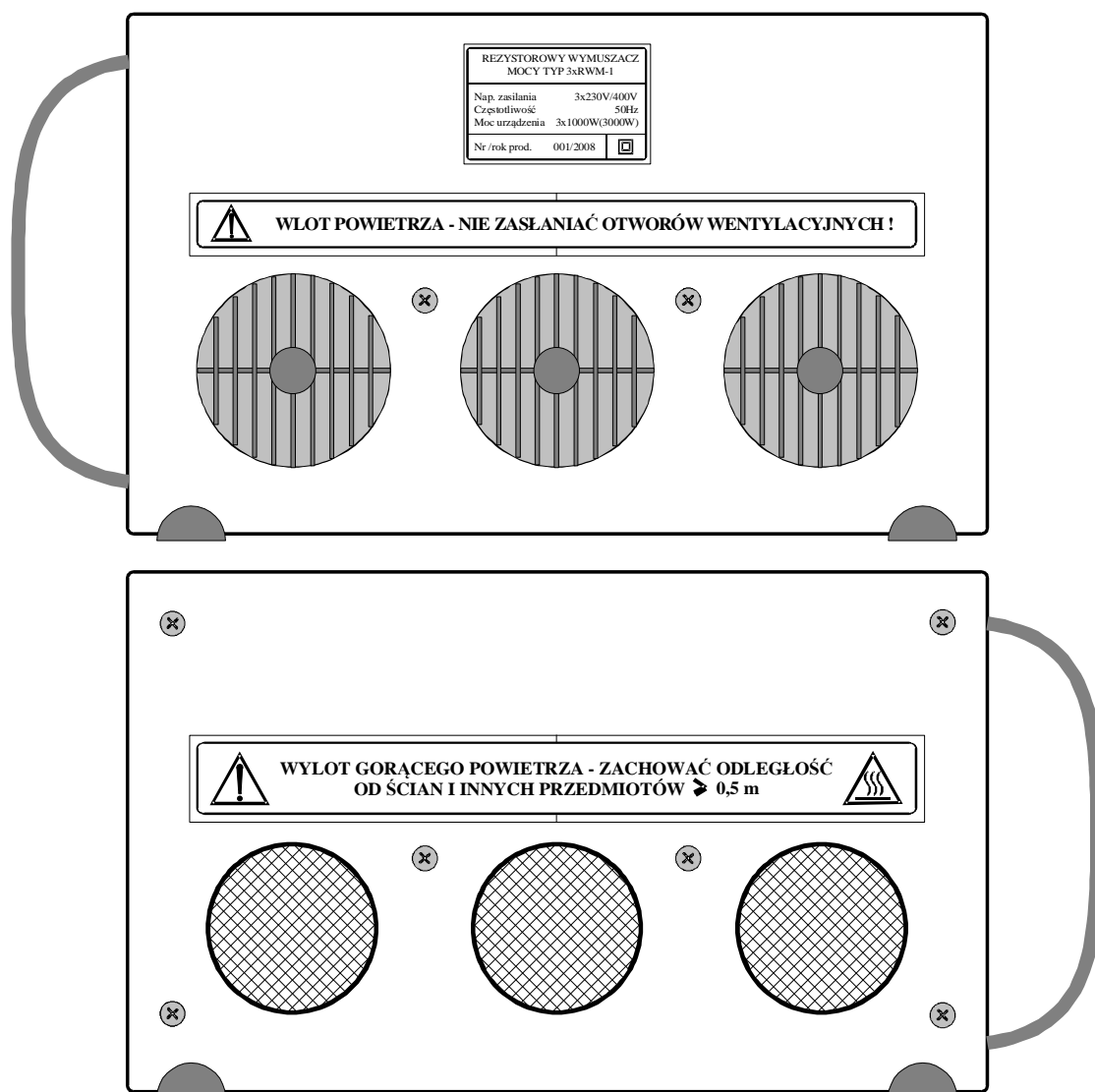


- Gz* gniazdo zasilające
- B* bezpiecznik
- Lkz* lampka kontrolna zasilania
- Wm* wyłącznik mocy
- Rd* rezystor drutowy chłodzony wymuszonym przepływem powietrza
- Wt* wyłącznik termiczny samopowrotny
- Lkt* lampka kontrolna zadziałania wyłącznika termicznego
- C* kondensator p/zakłóceń


## PANEL ZASILANIA I STEROWANIA






## WIDOK URZĄDZENIA OD STRONY WLOTU I WYLOTU POWIETRZA CHŁODZĄCEGO





### OSTRZEŻENIA:

 Gniazda zasilające muszą być w dobrym stanie, czyste bez uszkodzeń i ubytków izolacji. Gniazda nie spełniające tych wymagań muszą być wymienione na nowe w autoryzowanym serwisie producenta. Niestosowanie się do tego ostrzeżenia grozi porażeniem prądem elektrycznym.

 Przewody zasilające, wtyczki, końcówki probiercze muszą być w dobrym stanie, czyste bez uszkodzeń i ubytków izolacji. Przewody nie spełniające tych wymagań należy wymienić na nowe ( żyła:linka Cu przekrój conajmniej 1mm<sup>2</sup> izolacja-  ). Niestosowanie się do tego ostrzeżenia grozi porażeniem prądem elektrycznym.

 Wylot gorącego powietrza powinien być skierowany tak aby odległość od ścian i innych przedmiotów wynosiła conajmniej 0,5m. Niestosowanie się do tego ostrzeżenia grozi uszkodzeniem urządzenia lub pożarem.

 Powierzchnia siatki osłaniającej wylot gorącego powietrza silnie nagrzewa się podczas pracy urządzenia. Zabrania się dotykania siatki podczas pracy i po jej zakończeniu przez ok. 3min. Niestosowanie się do tego ostrzeżenia grozi poparzeniem.

 Wlot powietrza - nie zasłaniać otworów wentylacyjnych. Urządzenie należy ustawiać na czystym podłożu aby zapobiec zasysaniu kurzu. Niestosowanie się do tego ostrzeżenia grozi uszkodzeniem urządzenia.

#### INNE INFORMACJE DOTYCZĄCE BEZPIECZEŃSTWA OBSŁUGI:

- Przed wymianą bezpiecznika urządzenie musi być odłączone od sieci zasilającej. Przepalony bezpiecznik należy zastąpić nowym tego samego typu i wartości ( WTAF/L 5A/250V).
- Nie wkładać żadnych przedmiotów w otwory wentylacyjne i utrzymywać je w czystości.
- Nie przyłączać urządzenia do sieci zasilającej o napięciu wyższym niż podane na tabliczce znamionowej.
- Nie używać urządzenia gdy jakakolwiek jego część jest uszkodzona lub zachodzi podejrzenie że jest ono niesprawne.
- Nie pozostawiać pracującego urządzenia bez nadzoru.
- Nie używać urządzenia podczas opadów atmosferycznych.
- Nie używać urządzenia w pomieszczeniach zagrożonych wybuchem..
- Chronić urządzenie przed zalaniem jakąkolwiek cieczą. Urządzenie zalane traktować jako niesprawne.

\* Elementy grzejne urządzenia wyposażone są w samopowrotne wyłączniki termiczne zabezpieczające je przed przegrzaniem. W przypadku zadziałania wyłącznika ( na panelu sterowania zapala się lampka kontrolna) należy ustawić wyłącznik mocy w pozycji "WYŁ" i odczekać ok 10 min do ostygnięcia elementu grzejnego.

#### SPOSÓB UŻYTKOWANIA:

Aby użyć urządzenia należy wyjąć je z futerału i ustawić na czystym podłożu. Wyłączniki mocy ustawić w pozycji "WYŁ" wyłączone. Do gniazd zasilających przyłączyć przewody (czarny do gniazda **N** czerwone do gniazd **L**). Przyłączanie końcówek probierczych do sieci powinno odbywać się **beznapięciowo** w następującej kolejności: jako pierwszą należy przyłączyć końcówkę **N** a następnie końcówki **L** w dowolnej kolejności. Załączyć napięcie w sieci - na panelu zasilania zapalą się lampki kontrolne. Aby uruchomić urządzenie należy ustawić wyłączniki mocy w pozycji "ZAŁ" załączone.

Aby zakończyć pracę urządzenia należy ustawić wyłączniki mocy w pozycji "WYŁ" wyłączone. Wyłączyć napięcie w sieci. Następnie odłączyć końcówki probiercze w następującej kolejności: jako pierwsze końcówki **L** w dowolnej kolejności, jako ostatnią końcówkę **N**. Pozostawić urządzenie na ok 5 minut do ostygnięcia , a następnie włożyć do futerału.

#### PRZECHOWYWANIE I KONSERWACJA:

Urządzenie należy utrzymywać w czystości i przechowywać w dostarczonym futerał. Czyścić bardzo lekko zwilżoną ściereczką z detergentem. Nie używać środków ścierających oraz rozpuszczalników. Otwory wentylacyjne czyścić przy pomocy odkurzacza z wąską ssawką.

**NAPRAWA - ZALECENIE:**

Dla zachowania bezpieczeństwa użytkownika wszelkie naprawy i regulacje urządzenia powinny być dokonywane w autoryzowanym serwisie wskazanym przez producenta. Próba naprawy lub regulacji dokonywana przez nieautoryzowany serwis spowoduje automatyczną utratę gwarancji. Producent nie ponosi skutków prawnych wynikających z niestosowania się do tego zalecenia.

**WYPOSAŻENIE:**

1. Rezystorowy Wymuszacz Mocy typ: 3xRWM-1	1 szt.
2. Futerał	1 szt.
3. Przewody zasilające	4 szt.
4. Instrukcja obsługi	1 szt.
5. Karta gwarancyjna	1 szt.

## PRZYKŁADY PRZYŁĄCZENIA URZĄDZENIA DO SIECI ZASILAJĄCEJ

